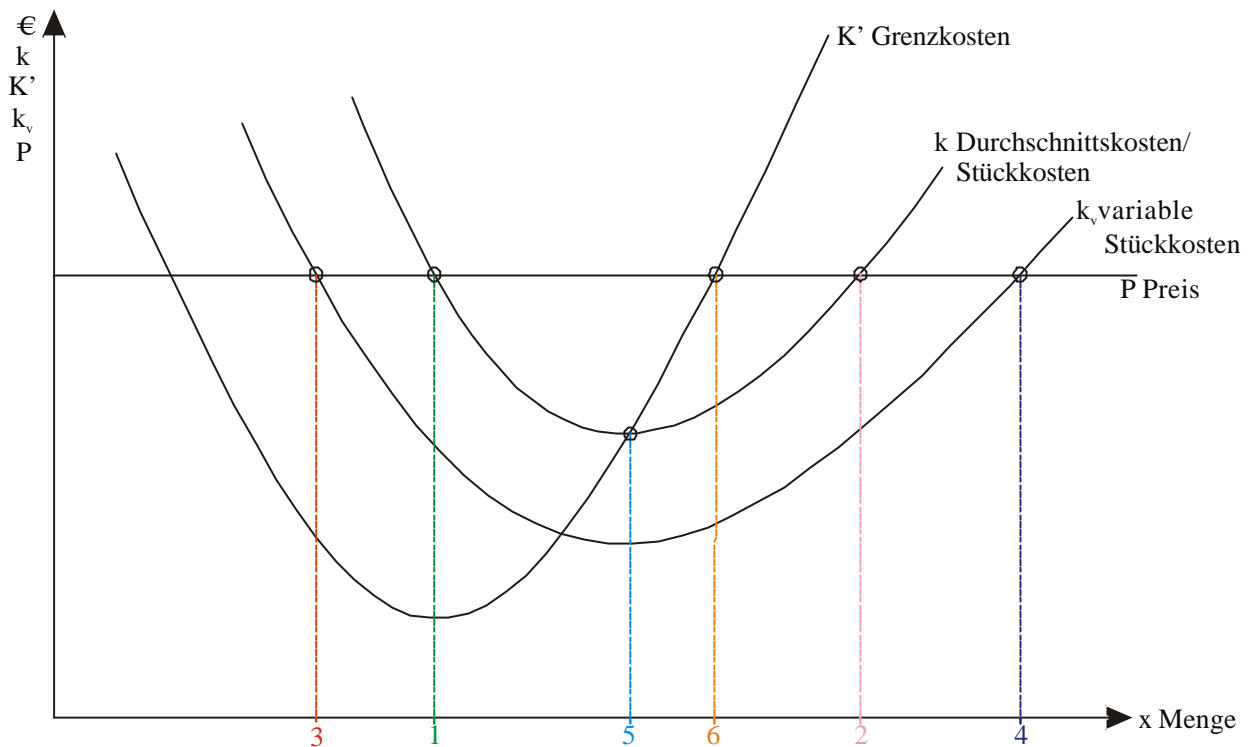


Gesamtkostenkurve (Typ A)



Bereich vor Punkt 3:

Die variablen Kosten werden nicht durch den Preis gedeckt. Eine Produktion in diesem Bereich ist nicht sinnvoll.

Punkt 3 (Betriebsminimum, Produktionsschwelle):

Bei diesem Punkt werden die variablen Kosten gerade durch den Preis gedeckt. Die Deckung der fixen Kosten fängt nach Überschreitung dieses Punktes an.

Zwischen Punkt 3 und Punkt 1:

Die variablen Kosten sind zwar durch den Preis gedeckt, aber das Unternehmen macht weiterhin Verluste, weil die Fixkosten noch nicht gedeckt sind.

Punkt 1 (Gewinnschwelle, Nutzenschwelle, Break-even-Punkt):

Bei diesem Punkt werden die Stückkosten durch den Preis gedeckt. Das Unternehmen verlässt die Verlustzone und beginnt Gewinne zu erwirtschaften.

Zwischen Punkt 1 und Punkt 5:

Die Stückkosten sind durch den Preis voll abgedeckt und das Unternehmen erwirtschaftet Gewinne. Der Kostenzuwachs pro produzierter Einheit ist kleiner als die Stückkosten.

Punkt 5 (Betriebsoptimum):

Bei diesem Punkt haben die Stückkosten ihr Minimum erreicht.
(Grenzkosten = Stückkosten)

Bereich zwischen Punkt 5 und Punkt 6:

Der Gewinn steigt noch solange an, wie weitere Ausbringungsmengen einen Gewinnbeitrag leisten.

(Anstieg der Kosten < Anstieg des Gewinnes)

Punkt 6 (Gewinnmaximum, maximaler Nutzenpunkt):

Bei diesem Punkt ist der Anstieg der Kosten gleich dem Anstieg des Gewinnes. Dieser Punkt ist in der Regel das Kapazitätsmaximum.

Bereich zwischen Punkt 6 und Punkt 2:

Eine weitere Steigerung der Ausbringungsmenge führt zu einem sinkenden Gewinn.

Punkt 2 (Nutzensgrenze):

Der Preis deckt gerade die Stückkosten. Das Unternehmen verlässt die Gewinnzone.

Bereich zwischen Punkt 2 und Punkt 4:

Der Preis deckt nicht mehr die gesamten Stückkosten.

Punkt 4 (Betriebsmaximum, Produktionsgrenze):

Der Preis deckt gerade die variablen Stückkosten. Es ist nicht sinnvoll, die Produktion über diesen Punkt hinaus zu erhöhen.

Bereich nach Punkt 4:

Der Preis deckt nicht mehr die variablen Stückkosten. Eine Produktion in diesem Bereich ist nicht sinnvoll.